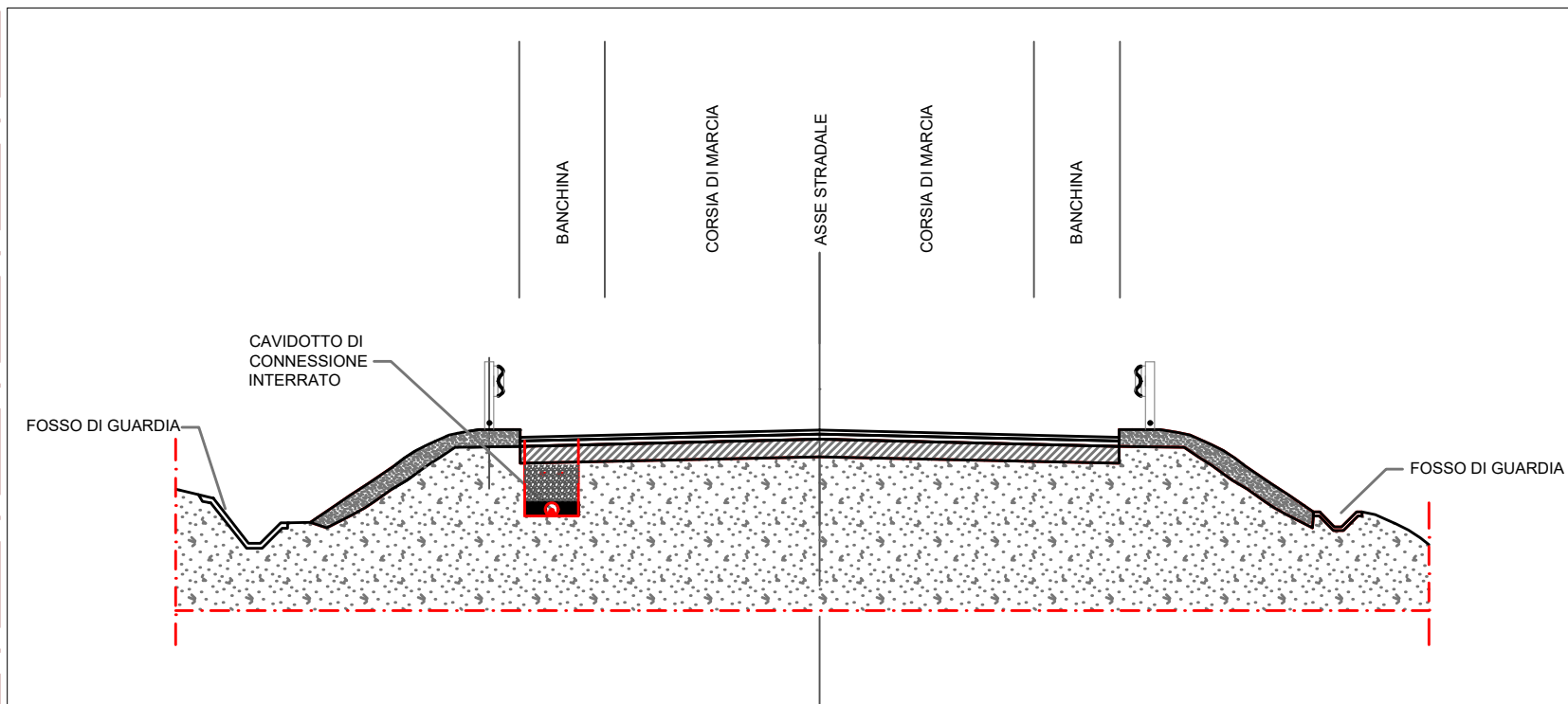
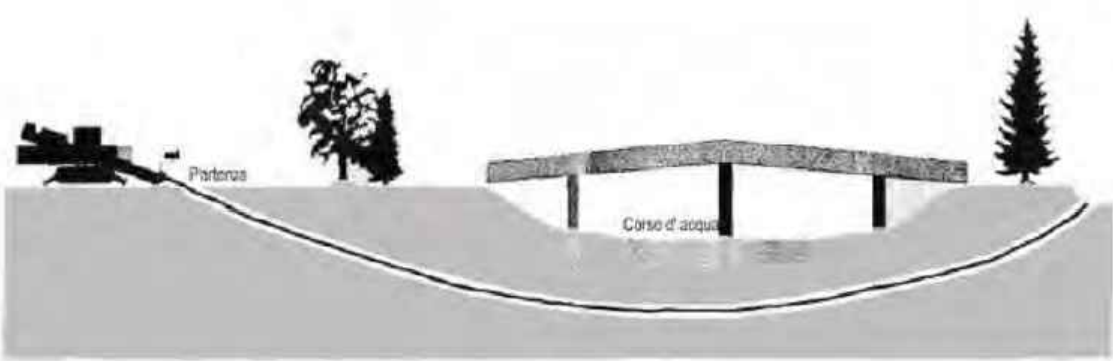


Sezione Tipologica taglio meccanizzato e posa cavidotto su Strada

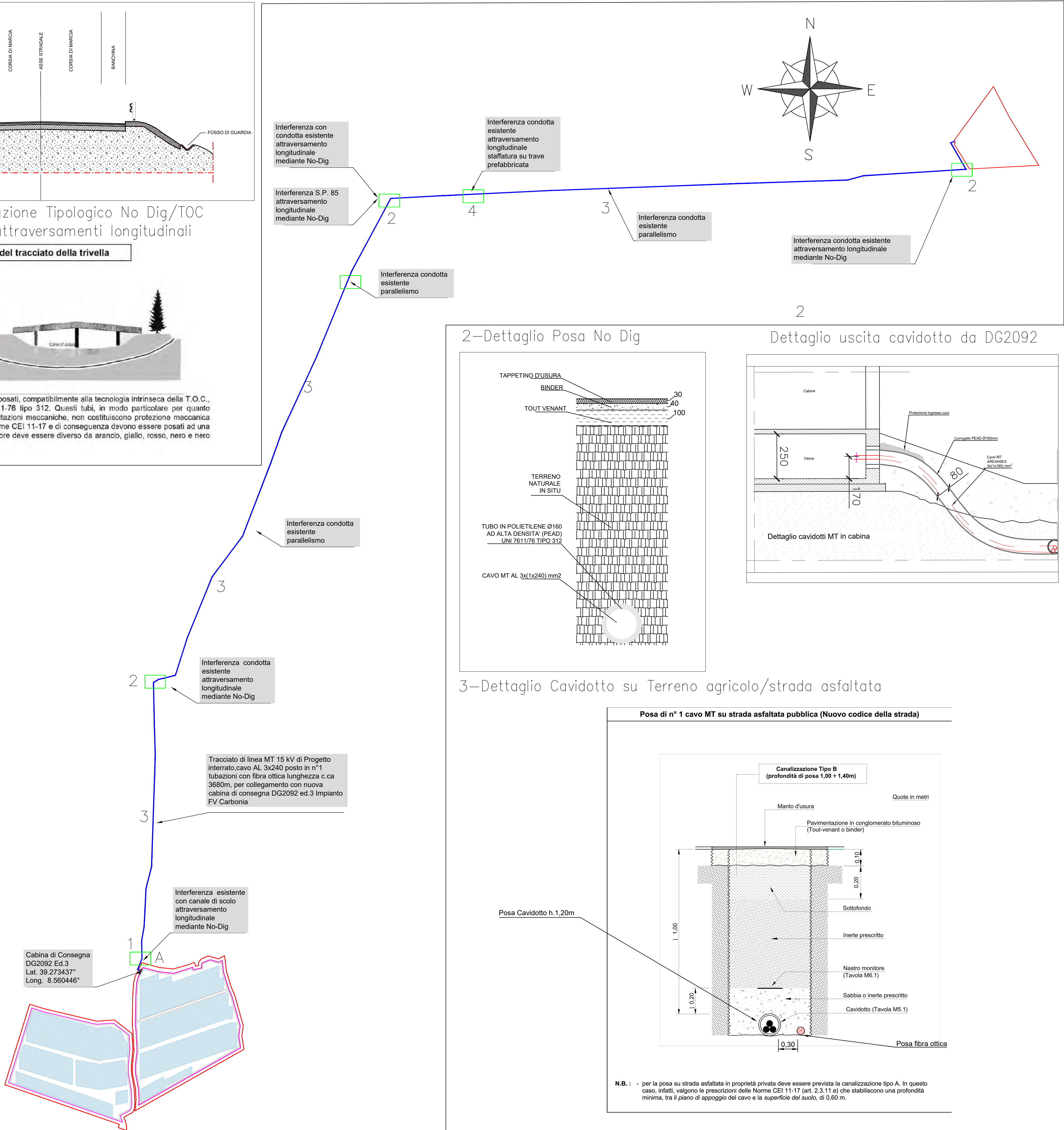


Standard E-Distribuzione Tipologico No Dig/TOC per interferenze/attraversamenti longitudinali

Schema del tracciato della trivella



N.B.: I tubi che vengono abitualmente posati, compatibilmente alla tecnologia intrinseca della T.O.C., sono classificati PEAD UNI 7811-76 tipo 312. Questi tubi, in modo particolare per quanto riguarda la resistenza alle sollecitazioni meccaniche, non costituiscono protezione meccanica supplementare ai sensi delle Norme CEI 11-17 e di conseguenza devono essere posati ad una profondità minima di 1,7 m. Il colore deve essere diverso da arancio, giallo, rosso, nero e nero a bande blu.



Interferenza con condotta esistente attraversamento longitudinale mediante No-Dig

Interferenza S.P. 85 attraversamento longitudinale mediante No-Dig

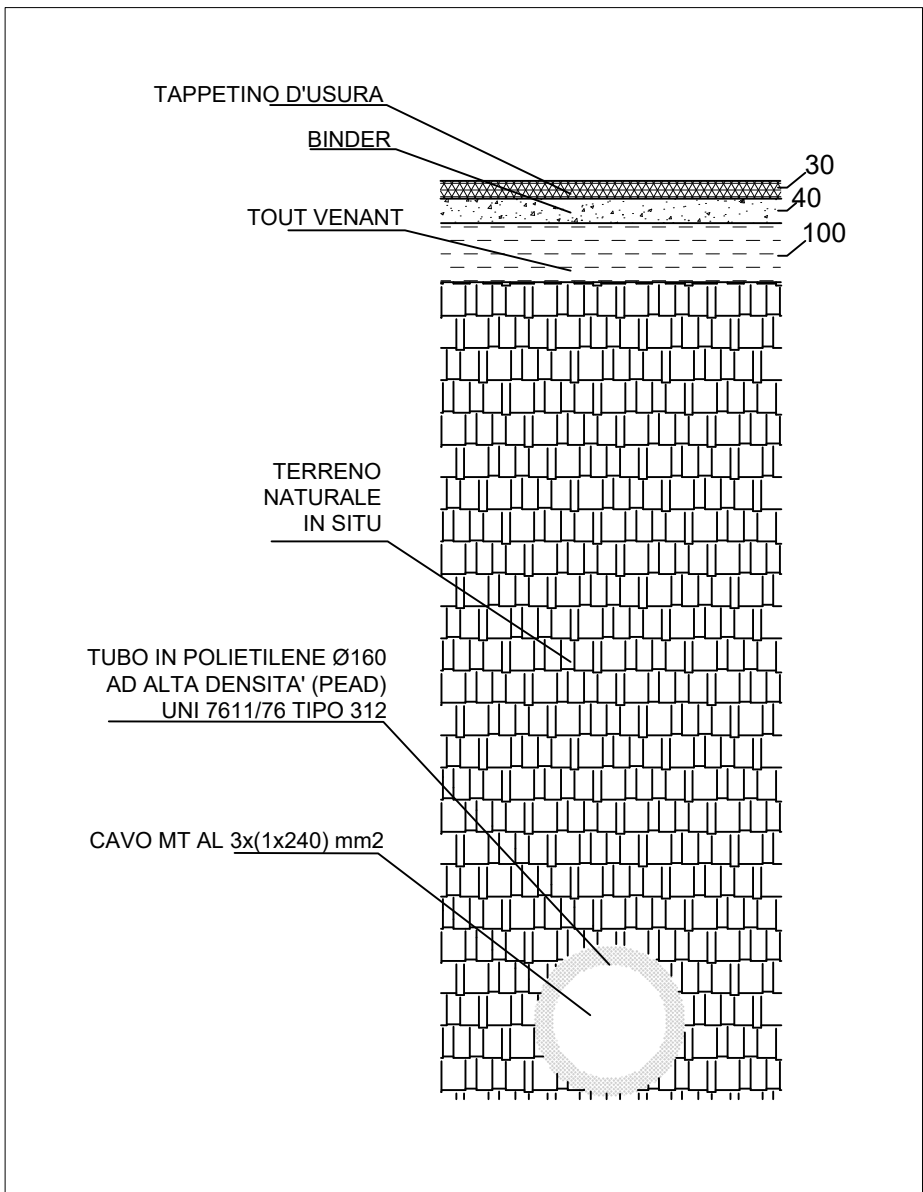
Interferenza condotta esistente parallelismo

Interferenza condotta esistente attraversamento longitudinale staffatura su trave prefabbricata

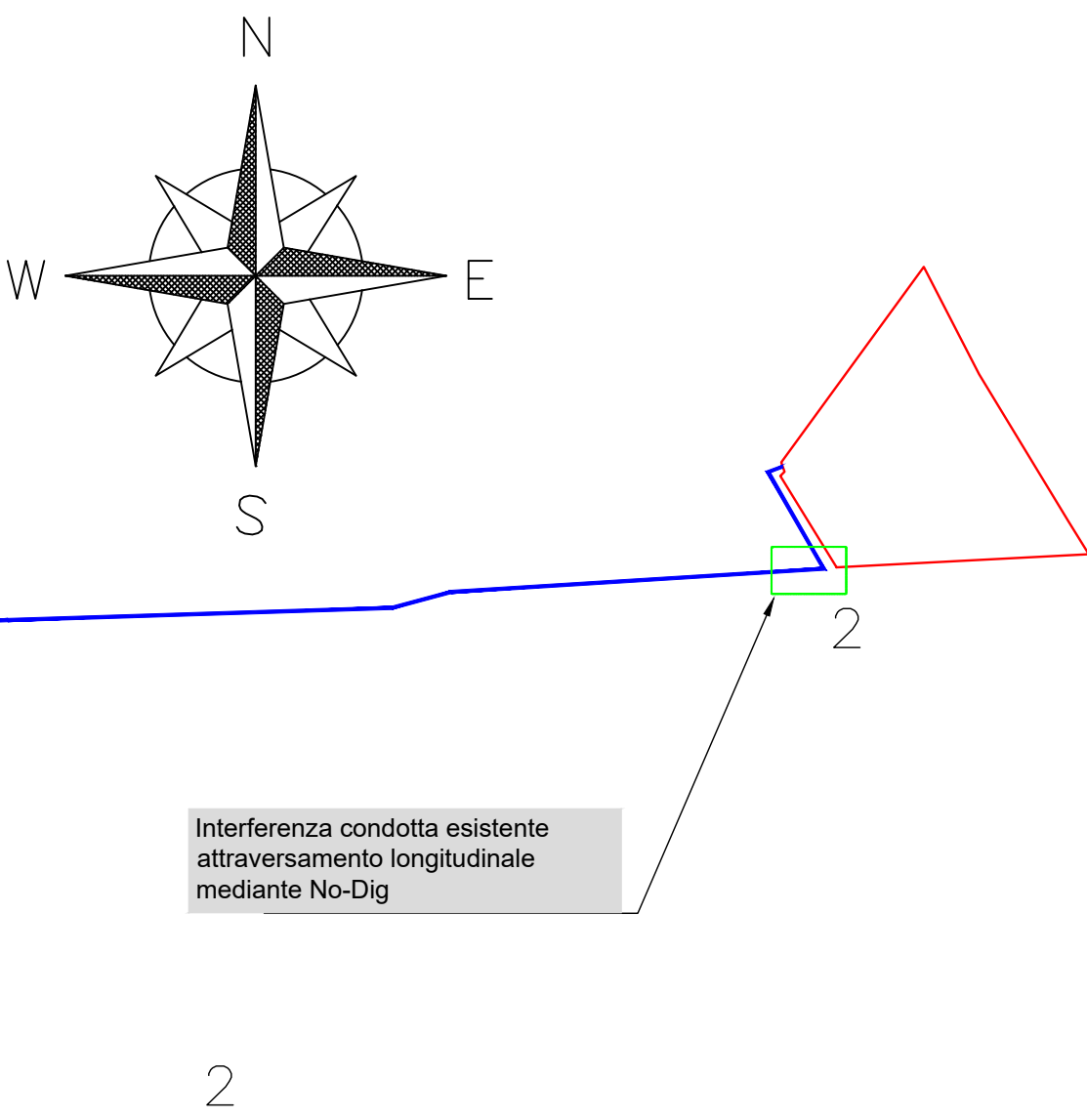
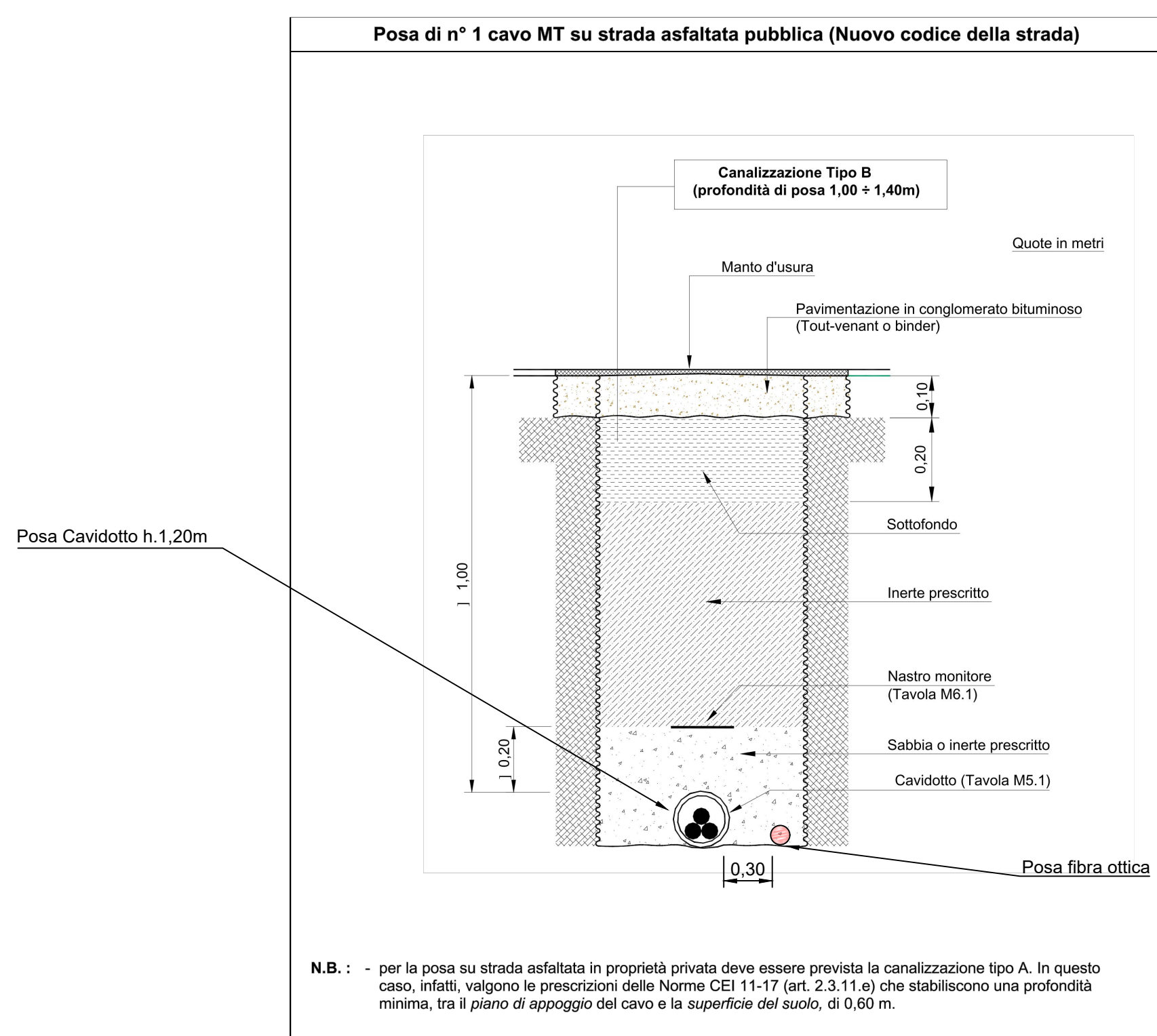
Interferenza condotta esistente parallelismo

Interferenza condotta esistente attraversamento longitudinale mediante No-Dig

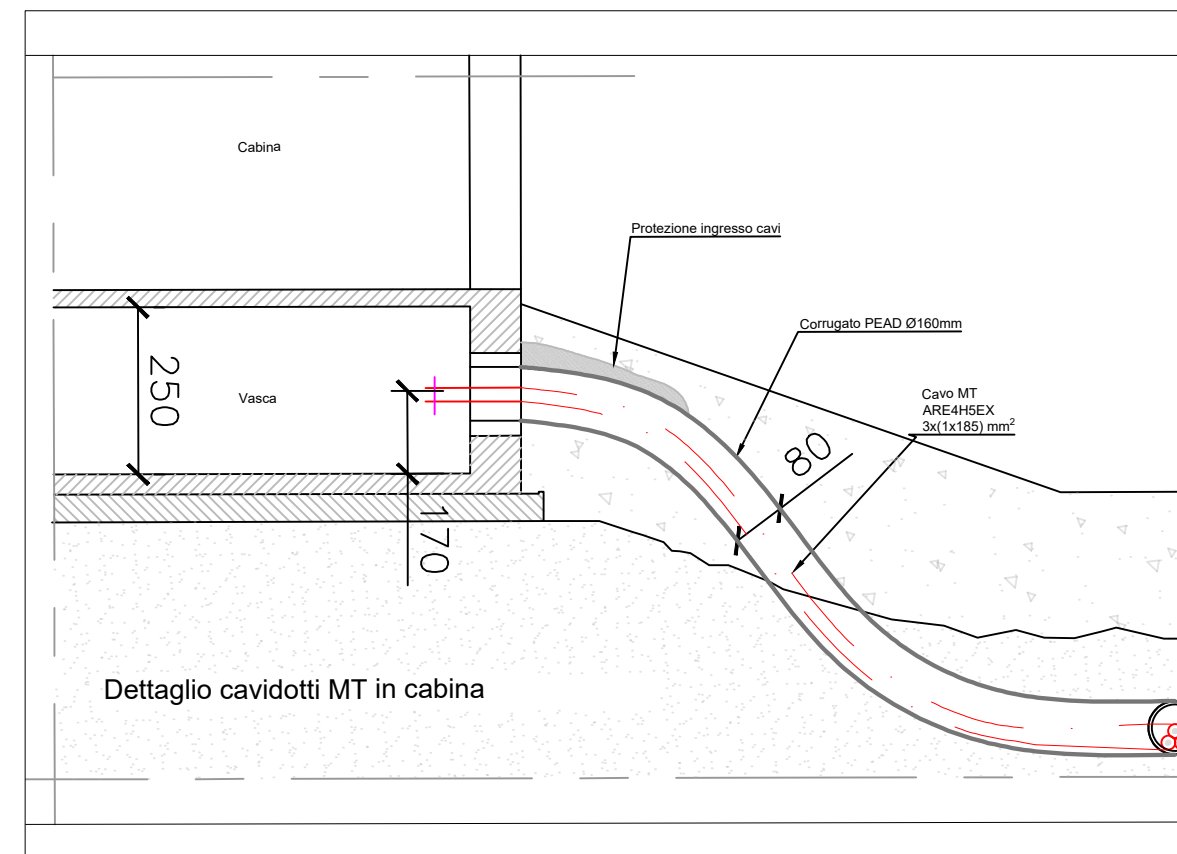
2-Dettaglio Posa No Dig



3-Dettaglio Cavidotto su Terreno agricolo/strada asfaltata

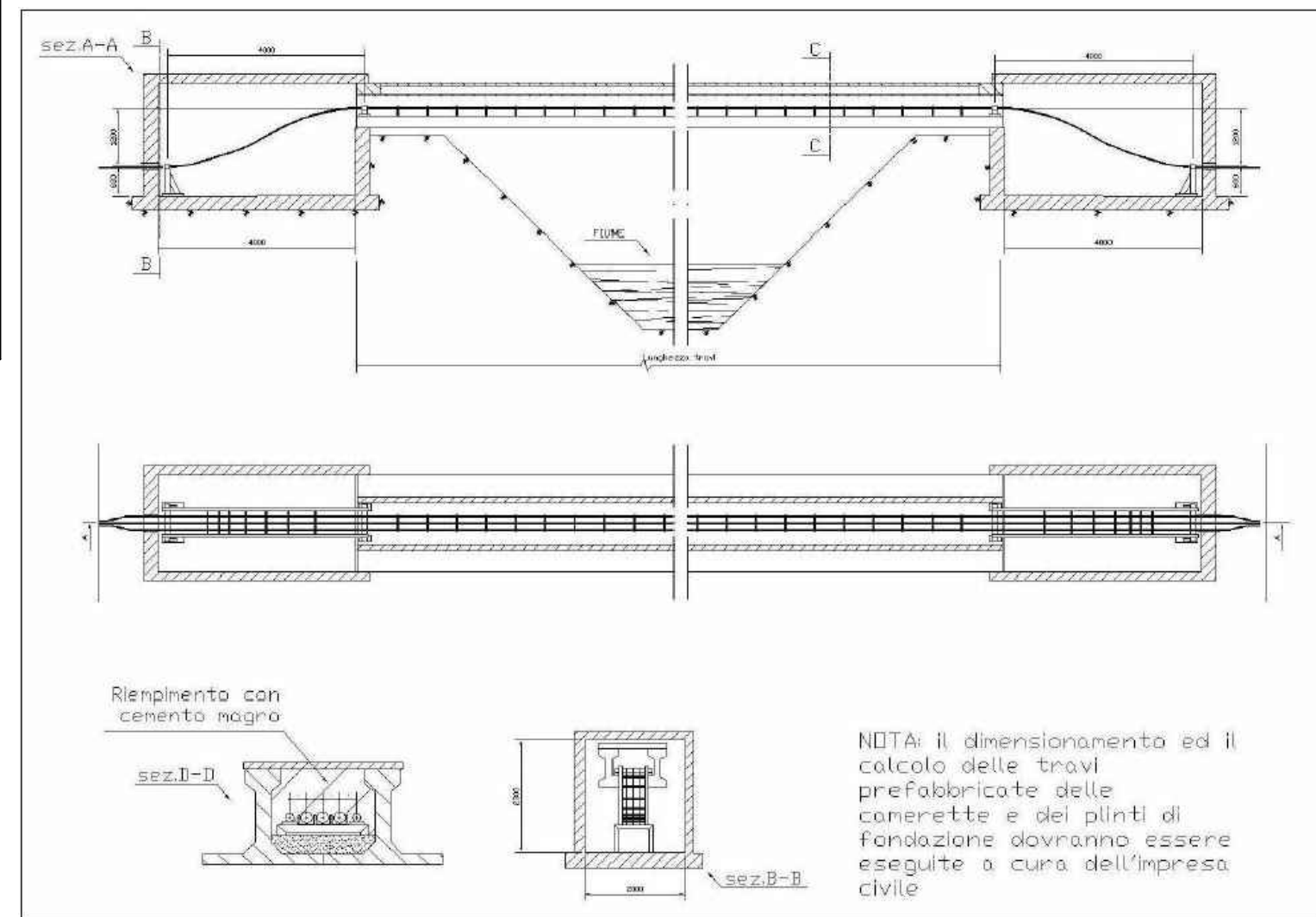


Dettaglio uscita cavidotto da DG2092



LEGENDA SIMBOLI	
	Cabina Primaria E-Distribuzione
	Impianto FV
	Cabina Consegna tipo DG2092
	Confine lotto rilevato
	Tratto Cavidotto MT Cabina DG2092 Impianto FV Sinalunga-Cabina Primaria AT/MT IGLESIAS 2
	Interferenze percorso cavidotto MT

4-Attraversamento ponte su trave prefabbricata



IMPIANTO DI RETE PER LA CONNESSIONE 15 KV  
IMPIANTO FOTOVOLTAICO "CARBONIA-IGLESIAS"  
COMUNE DI CARBINA (CA)  
LOCALITA' "ACQUAS DERETTAS"

PROGETTO DEFINITIVO

Lay-Out Impianto e dettagli costruttivi

IDENTIFICAZIONE ELABORATO							
Livello prog.	Codice TICA	Tipo docum.	Codice elaborato	Tot. fogli	NOME FILE	DATA	SCALA
P.D.	235009779	EL.	Tav_01	1/1		Febbraio 2021	Varie
REVISIONI							
REV.	DATA				ESEGUITO	VERIFICATO	APPROVATO
00	02/2021	Emissione Progetto Definitivo			M.L.	D.T.	D.L.

PROGETTAZIONE Manni Energy S.r.l. Via A.Righi n°7 Verona (VR) - 37135 P.iva e C.F. 02960130231	
GESTORE RETE ELETTRICA 	RICHIEDENTE Green Fourteen Via A.Righi n°7 Verona (VR) - 37135 P.iva e C.F. 04724870235